

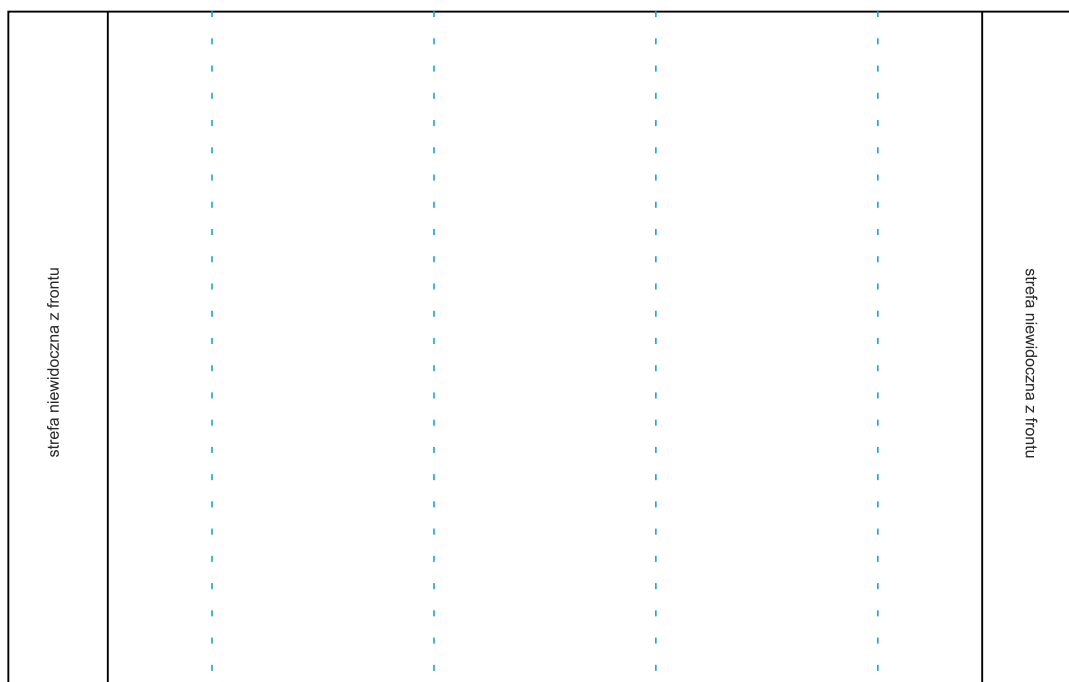
ŚCIANKA PROSTA

MAGNETYCZNA / 3X3 / POP-UP

SKALA SZABLONU

1:25

SPECYFIKACJA PRZYGOTOWANIA GRAFIKI



WYMIARY

2240mm x 3545,2mm **netto**

Panele środkowe 733,6mm
Panele skrajne 673 mm

WYTYCZNE

Kolorystyka: **CMYK**

Rozdzielczość: **100 DPI**

Wszystkie czcionki zamienione na krzywe

AKCEPTOWANE FORMATY



*tif

z kompresją
LZW dla IBM PC

Pliki powinny być
spłaszczone, bez warstw



*pdf

Czcionki w pliku powinny
być zamienione na krzywe



*eps

Czcionki w pliku powinny
być zamienione na krzywe